

Herzlich willkommen zum Rundgang 2026!

Mit dem »Rundgang – Tage der offenen Tür« feiern wir am 11. und 12. Juli den Höhepunkt unseres 80-jährigen Jubiläums und laden Sie herzlich ein, unsere Ateliers, Werkstätten und Labore sowie die Forschungs- und Arbeitsprozesse an der weißensee kunsthochschule berlin kennenzulernen.

800 Studierende der Fachgebiete Bildhauerei, Malerei, Mode-Design, Produkt-Design, Textil- und Material-Design, Visuelle Kommunikation und Künstlerisch Gestalterische Grundlagen präsentieren in der Bühringstraße 20 ihre Semesterarbeiten aus dem Studienjahr 2025/26. Studentische Führungen geben vertiefende Einblicke in künstlerische Positionen sowie in zukunftsweisende Lösungsansätze der Design-Disziplinen. Zeiten und Orte entnehmen Sie bitte der Innenseite des Flyers. Ein lila Punkt markiert an den jeweiligen Orten die Treffpunkte.

Neben einem Streifzug durch die Gegenwart und Zukunft künstlerischer und gestalterischer Praxis in 40 Ausstellungsräumen laden wir Sie auch zu Vorträgen, Filmen, Talks, Netzwerktreffen und einer Modenschau im Campusgarten ein.

In unmittelbarer Nachbarschaft zur Bühringstraße 20 befindet sich das Haus T (siehe Lageplan), in dem das Fachgebiet Raumstrategien Arbeiten zeigt. Außerdem stellen in der Kunsthalle am Hamburger Platz Studierende des Fachgebiets Bühnen- und Kostümbild ihre Modelle und Figuren aus. Folgen Sie bitte den Bodenpfeilen und Hinweisschildern, die Sie vom Hauptgebäude dorthin leiten.

Die 43 Meisterschüler*innen und Diplomand*innen der Fachgebiete Malerei und Bildhauerei zeigen unter dem Titel »escalators to: big bang« Zeichnung, Fotografie, Video, Skulptur, Textil und Installation in der Radsetzerei in Berlin-Friedrichshain. In Kreuzberg, unweit des Jüdischen Museums, präsentieren Absolvent*innen der Visuellen Kommunikation in den Projekträumen feldfünf Master- und Bachelorarbeiten.

Über den QR-Code finden Sie alle Veranstaltungen und Hinweise zu den Programmen, die bei Redaktionsschluss noch nicht vollständig vorlagen. Feiern Sie mit uns den Abschluss des akademischen Jahres und unser 80-jähriges Bestehen. Wir freuen uns, Sie bald wieder begrüßen zu dürfen: Unser Jubiläumsprogramm bietet noch viele weitere Einblicke in die innovativen Entwicklungen und Prozesse an der weißensee kunsthochschule berlin.

Ihre

weißensee
kunsthochschule
berlin

Bühringstraße 20, 13086 Berlin / kh-berlin.de

Instagram: [kunsthochschuleberlin](#)

Facebook: [Weißensee Kunsthochschule Berlin](#)

LinkedIn: [weißensee kunsthochschule berlin](#)

Twitter: [kunsthochschuleberlin](#)



Please find the English version under the QR code or: <https://kh-berlin.de/en/projects/tour-open-house>

Veranstaltungen

Samstag, 11. Juli

12 Uhr
Festakt zum Jubiläum
(Anmeldung → QR-Code)
• Aula

12–20 Uhr
Textile Installation
Fachgebiet Mode-Design
• Mensa (Haus D, EG)

12–20 Uhr
Screenings@Hörsaal
• Hörsaal (Haus D, 1. OG)

14–20 Uhr
galaxi bar Livemusik
• Malereihof (I)

Best of »weißensee in situ«:
14 Uhr
Weißensee als Gedächtnisort
Knut Ebeling, Sarah Oh-Mock

14.45 Uhr
Der Garten der Kunsthochschule
Britta Lange

15.30 Uhr
Weißensee goes Pop
Joseph Imorde
• Aula (Haus D, 1. OG)

15 und 18 Uhr
Open Q&A-Session
Offene Fragerunde zum Bewerbungsprozess/ Studienberatung
• Pavillon Studienberatung (Campusgarten L)

16–18 Uhr
Spolien / Ausstellung
• Haus D, DG
(Zugang Haus C, 3. OG)

Design Research Studio:

16 Uhr
Decoding the Digital
Nayeli Vega Vargas, Clara Sofia Fernández

17 Uhr
LignoLight
Jannis Kempkens, Esther Kaya Stögerer

18 Uhr
Living Patterns –

Reading & Launch Event
Joana Schmitz, Clara Sofia Fernández, Mareen Baumeister
• Prof.-Mensa (Haus D, EG)

17 Uhr
Alumni-Empfang
• Campusgarten L
(Freifläche Haus A)

Sonntag, 12. Juli

12–20 Uhr
Screenings@Hörsaal
• Hörsaal (Haus D, 1. OG)

Best of »weißensee in situ«:
14 Uhr
Die letzten Tage von Weißensee
Sarah Oh-Mock

14.45 Uhr
Vom Bauhaus-Vorkurs zu den künstlerisch gestalterischen Grundlagen
Martin Beck

15.30 Uhr
Sommerbad Trumpf, neuste Nachrichten
Martin Jennrich
• Aula (Haus D, 1. OG)

14–20 Uhr
galaxi bar
Livemusik
• Malereihof (I)

15 Uhr
Open Q&A-Session
Offene Fragerunde zum Bewerbungsprozess/ Studienberatung
• Pavillon Studienberatung (Campusgarten L)

16–17 Uhr
Spolien / Ausstellung
• Haus D, DG
(Zugang Haus C, 3. OG)

17 Uhr
Live-Präsentation des Fachgebiets Mode-Design 2026
• Campusgarten L



Das ausführliche Programm mit allen Veranstaltungen der Fachgebiete finden Sie über den QR-Code oder unter: kh-berlin.de/rundgang.



RUNDGANG

Tage der offenen Tür
weißensee kunsthochschule berlin



11./12.7.2026, 12–20 Uhr
Bühringstraße 20, 13086 Berlin



weißensee

kunsthochschule berlin

Veranstaltungsorte

Rundgang

Zentrale Ausstellung aller Fachgebiete
weißensee kunsthochschule berlin
Bühringstraße 20, 13086 Berlin
Öffnungszeiten: Sa./So., 11./12.7.2026, 12–20 Uhr

Arbeiten des Fachgebiets Raumstrategien
Kandinsky-Haus | Haus T
Johannes-Ippen-Straße 3, 13086 Berlin
Öffnungszeiten: Sa./So., 11./12.7.2026, 12–20 Uhr

Arbeiten des Fachgebiets Bühnen- und Kostümbild
Kunsthalle am Hamburger Platz | Haus K
Gustav-Adolf-Straße 140, 13086 Berlin
Öffnungszeiten: Sa./So., 11./12.7.2026, 12–20 Uhr

escalators to: big bang

Zentrale Abschlussausstellung der Fachgebiete Bildhauerei und Malerei
Radsetzerei Berlin
Revaler Straße 99, 10245 Berlin
Eröffnung: Fr., 3.7.2026, 18–22 Uhr
Öffnungszeiten: 4./5.7., 12–19 Uhr | 11./12.7., 12–19 Uhr

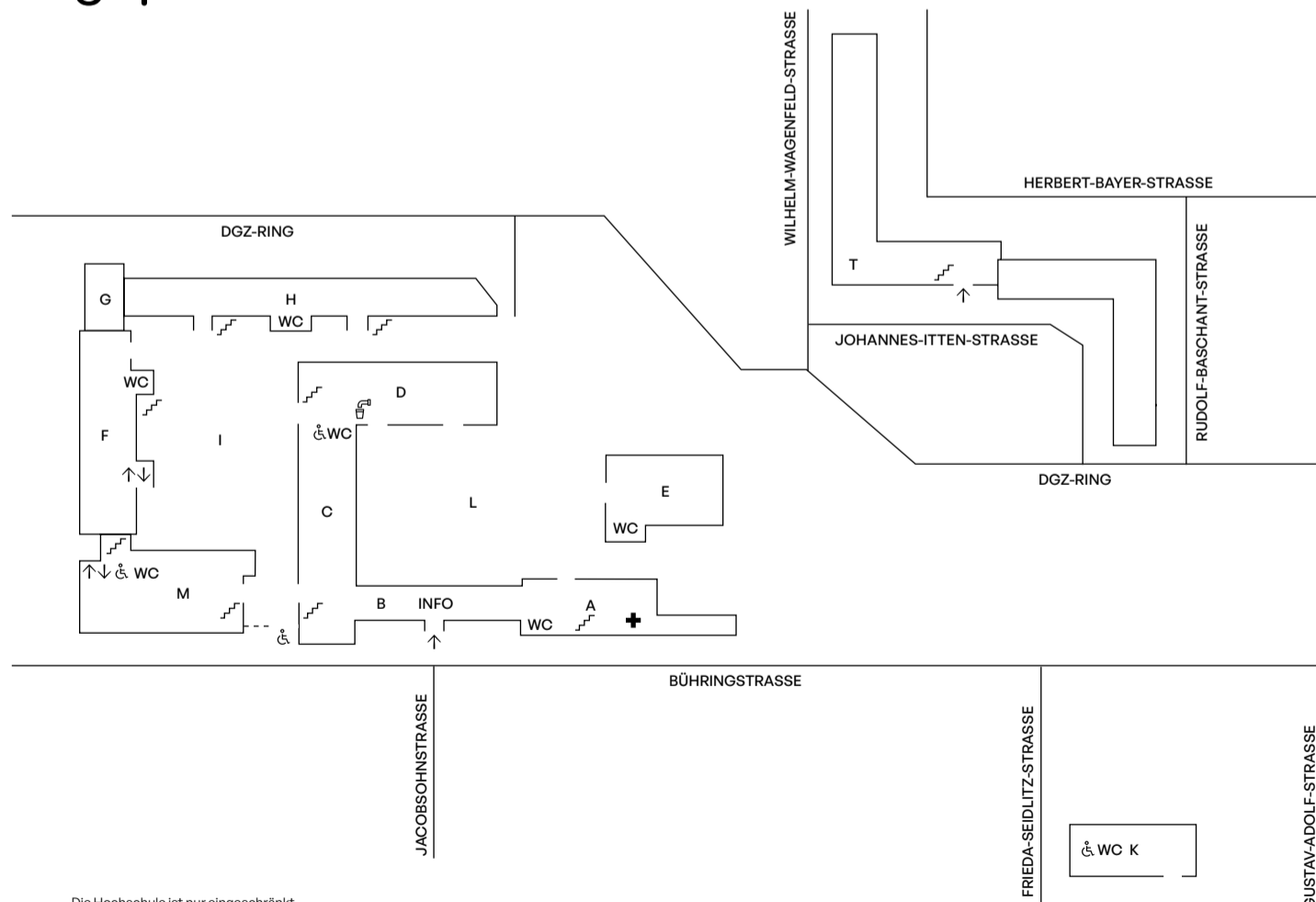
Are you asleep? I am up walking around

Abschlussarbeiten des Fachgebiets Visuelle Kommunikation
feldfünf – Projekträume im Metropolenhaus
Fromet-und-Moses-Mendelssohn-Platz 7–8, 10969 Berlin
Eröffnung: Do., 9.7.2026, 19–22 Uhr
Laufzeit: Do.–So., 9.–12.7.2026
Öffnungszeiten: 10.7., 14–20 Uhr | 11./12.7., 12–20 Uhr

Infotag Kunsttherapie

Veranstaltung zu Berufsbild und Masterstudium
Park-Klinik Weißensee
Schönstraße 80, 13086 Berlin
Sa., 11.7.2026, 10–13.30 Uhr

Lageplan



Die Hochschule ist nur eingeschränkt barrierefrei. Bitte wenden Sie sich bei Bedarf an Peter Wiezorrek unter Telefon: 0151 16254976.

- Haus A** Textil- und Material-Design (2. OG)
- Foyer B** »by choice and by chance: seefashion stories 1995–2025«, Mode-Design und Theorie & Geschichte
- Haus C** Visuelle Kommunikation (1./3. OG), Mode-Design (2. OG), Produkt-Design (3./4. OG)
- Haus D** eLab, Mensa, Prof.-Mensa (EG), Hörsaal, Printkantine, greenlab, Voraula, Aula (1. OG)
- Haus E** Bildhauerei
- Haus F** Werkstätten (EG)
- Haus G** Werkstätten (EG)
- Haus H** Werkstätten (EG), Künstlerisch Gestalterische Grundlagen (EG/1. OG)
- Malereihof I** galaxi bar, re:lab
- Haus K** Kunsthalle: Bühnen- und Kostümbild
- Campusgarten L** Studienberatung, Performances
- Haus M** Malerei
- Haus T** Raumstrategien (3. OG)

Ausstellungen der Studiengänge, Labore und interdisziplinären Initiativen

Malerei

In der Malerei werden die bildnerischen Möglichkeiten von Malerei und Zeichnung, auch im erweiterten Feld beider Medien, erforscht. Ziel ist eine eigenständige künstlerische Arbeit, die langfristig, weit über die Studienstunde hinaus, auf einen individuellen und gesellschaftlichen Wandel ausgerichtet ist. Im Malereigebäude präsentieren Studierende Semesterprojekte und Arbeiten aus allen Studienjahren. Die Ausstellung im Foyer, in den Fluren im Erdgeschoss und im ersten Stock wurde von einem studentischen Team kuratiert. Die Ausstellung »escalators to: big bang« in der Radsetzerei Berlin auf dem RAW-Gelände zeigt die Abschlussarbeiten der Freien Kunst.

- Haus M und Radsetzerei auf dem RAW-Gelände (Berlin-Friedrichshain)

Studentische Führungen: Sa./So., 15 Uhr
Treffpunkt: vor Haus M



»Mother and Child«, Arbeit von Maxi Thom, Foto: © Maxi Thom

Produkt-Design

Im 3. OG und im Dachgeschoss (Haus C, »Flughalle«) präsentieren die Studierenden des Fachgebiets Projektergebnisse sowie Bachelor- und Masterarbeiten aus den letzten Semestern. Zu sehen sind Projekte mit Schwerpunkt Design und Interaktion, Design und Mobilität, Design und Experiment sowie Arbeiten aus den Grundlagen des 3. Semesters. Das Fachgebiet Produkt-Design bietet keine gesonderten Führungen an, in jedem Ausstellungsraum stehen Ansprechpartner*innen für Fragen zur Verfügung.

- Haus C (3./4. OG)



Trittleiter »Tudo« von Nele Seyfarth aus dem Projekt »Skala«, Foto: © Nele Seyfarth

Mode-Design

Der Bachelor- und Masterstudiengang Mode-Design zeigt vielfältige Designs und Konzepte der Studierenden – ausgestellt in den Studienräumen sowie auf dem Flur des Fachgebiets im zweiten Stockwerk des Hauptgebäudes (Haus C). Bei schönem Wetter findet am Sonntag um 17 Uhr eine von den Studierenden organisierte und konzipierte Modenschau im Campusgarten (L) statt, bei der Entwürfe aus allen Semestern zu sehen sind.

- Haus C (2. OG)

Textile Installation: Mensa, Sa., ab 12 Uhr
Studentische Führungen: Sa./So., 13 und 15 Uhr
Treffpunkt: Haus C (2. OG, Flur vor Raum C 2.14)



Backstage »seefashion«, Foto: © Ellen Kompatscher

»by choice and by chance: seefashion stories 1995–2025«

Im Foyer der weißensee kunsthochschule berlin ist eine partizipative Modeausstellung anlässlich des 80-jährigen Jubiläums der Hochschule zu sehen: Die Schau präsentiert Kleidungsstücke, Fotografien, Modezeichnungen und -visionen von Alumni, die zwischen 1995 und 2025 im Fachgebiet Mode-Design studiert haben. Ziel der Ausstellung ist es, Mode-Design in Weißensee als vielschichtigen Prozess darzustellen, der ästhetische, soziale, mediale und kulturelle Entwicklungen widerspiegelt und aktiv mitgestaltet. Die Ausstellung wurde von den Fachgebieten Mode-Design und Theorie & Geschichte konzipiert.

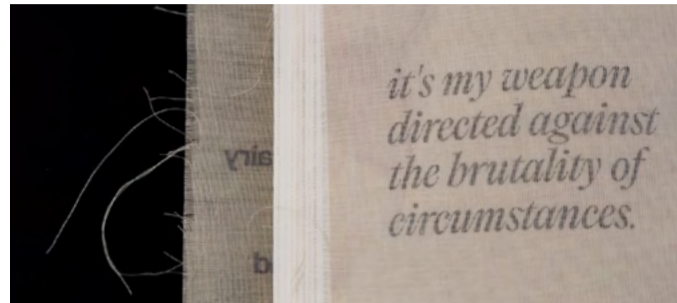
- Foyer

Visuelle Kommunikation

Der Studiengang Visuelle Kommunikation zielt nicht auf Spezialisierung in Buchgestaltung, Illustration oder Interaction – er ist generalistisch angelegt. Vor dem Hintergrund sich dynamisch entwickelnder Arbeitsfelder und basierend auf einem breit angelegten Verständnis der visuellen Kultur und ihres Stellenwerts in der Gesellschaft, befähigt er dazu, eigenständige gestalterische Positionen zu entwickeln. Im dritten Stock des Hauptgebäudes (Haus C) präsentieren Studierende der Visuellen Kommunikation ihre Arbeiten aus den letzten beiden Semestern. Zu sehen sind Semesterprojekte, freie Projekte und Kurzzeitprojekte. Die Bachelor- und Masterabschlussarbeiten werden in den Projekträumen im Metropolenhaus feldfünf ausgestellt.

- Haus C (1./3. OG) und feldfünf – Projekträume im Metropolenhaus (Kreuzberg)

Studentische Führungen: Sa./So., 14 und 16 Uhr
Treffpunkt: Haus C (EG, vor der Bibliothek)



»soft matters – understanding softness«, Semesterprojekt von Clara Dingel Guimarães, 2026, Foto: © Clara Dingel Guimarães

Künstlerisch Gestalterische Grundlagen

Eine gemeinsam mit Studierenden gestaltete Ausstellung zeigt Arbeiten, die im einjährigen, fachübergreifenden künstlerisch-gestalterischen Grundlagenstudium entstanden sind. Gezeigt werden Prozesse, Ansätze und Resultate aus den Kursen Anatomie und Morphologie, Drucktechniken, Grundlagen Digitaler Medien, Fotografie, Performative Räume, Plastisches Gestalten, Typografie/Layout, Visuell-Bildnerisches Gestalten und Zeichnen.

- Haus H (EG/1. OG)

Studentische Führungen: Sa./So., 13 Uhr | So., 15 Uhr
Treffpunkt: Haus H (EG, vor der Holzwerkstatt, H 0.02)



Grundlagen-Jahrgang 2025/26, Foto: © Heike Overberg

Bildhauerei

Die Halle der Bildhauerei mit ihren Nebenräumen ist während des Semesters Denk-, Handlungs-, Erprobungs-, Materialisierungs-, Diskussionsraum und noch vieles mehr für ca. 70 Studierende im Hauptstudium. Einmal im Jahr, zum Rundgang, öffnen wir die Türen und nutzen Wand und Boden, Luftraum und lichte Höhe für ein Ausstellungsszenario, um aktuelle Arbeiten aller Studierenden der Öffentlichkeit zu präsentieren.

- Haus E und Radsetzerei auf dem RAW-Gelände (Berlin-Friedrichshain)

Studentische Führungen: Sa./So., 14 und 16 Uhr
Treffpunkt: vor Haus E



Halle der Bildhauerei, Rundgang 2025, Foto: © Andreas Rost

Bühnen- und Kostümbild

Das Fachgebiet Bühnen- und Kostümbild stellt die visuellen Ergebnisse vielfältiger Lehrformate aus den Grund- und Hauptkursen sowie Diplomarbeiten der beiden letzten Semester aus. In Kooperation mit der Hochschule für Musik Hanns Eisler Berlin entstanden Bühnen- und Kostümbilder zu Aufführungen von Georg Friedrich Händels »Agrippina« und »Tiefeland« von Eugen d'Albert. Gezeigt werden außerdem Raumobjekte, Bühnenbildmodelle und Kostümfigurinen zu fiktiven Inszenierungen klassischer und zeitgenössischer Autor*innen.

- Kunsthalle am Hamburger Platz

Studentische Führungen: Sa./So., 14 und 16 Uhr
Treffpunkt: Kunsthalle am Hamburger Platz



Musiktheaterwerkstatt »Agrippina«, Wintersemester 2025/26, Foto: © Tabita Hub

Raumstrategien

Der MA-Studiengang Raumstrategien an der weißensee kunsthochschule berlin vereint Lehrende und Studierende aus unterschiedlichen künstlerischen Praktiken und geopolitischen Kontexten, um die Verletzlichkeit von Räumen zu erkunden – insbesondere aus postmigrantischen, ökologischen und digitalen Perspektiven sowie aus der Sicht des Globalen Südens. Die pädagogische Praxis zielt darauf ab, inmitten dieser Vielfalt gemeinsame Formen des Bewegens, Resonierens und Handelns zu entwickeln sowie scheinbar leere Räume des Widerstands und der Erinnerung zu untersuchen und zu erweitern. Die in diesem Jahr präsentierten Arbeiten beschäftigen sich im Kern mit der Frage: Wie können wir auf eine Vielfalt räumlicher Imaginationen symbiotischer Fürsorge hinarbeiten?

- Haus T (Kandinsky-Haus, 3. OG), Parkplatz zwischen Haus D und T

Studentische Führungen: Sa./So., 15 Uhr (deutsch) und 16 Uhr (englisch)
Treffpunkt: Haus T, Haupteingang (EG)



»The Fire Last Time«, Filmprojekt von Kathleen Boman, Foto: © Kathleen Boman

Textil- und Material-Design

Textil- und Material-Design beschäftigt sich sowohl mit der konstruktiven und technischen Seite von Materialien als auch mit deren ästhetisch-sinnlichen Qualitäten. Gegenstand des Studiums ist die Gestaltung von Materialien und Oberflächen in all ihren vielfältigen Erscheinungsformen und vor dem Hintergrund ökologischer und gesellschaftlicher Fragestellungen. Der Studiengang Textil- und Material-Design gliedert sich in einen vierjährigen Bachelor- und einen zweijährigen Masterstudiengang. Beim Rundgang 2026 werden Arbeiten aus den BA-Studiengängen, eine Auswahl von Masterarbeiten sowie auch aktuelle Forschungsprojekte im Rahmen des »Design Research Studios« präsentiert.

- Haus A (EG, 2. OG), Haus D (Voraula, Prof.-Mensa, EG vor dem e-Lab), Haus H 0.09 (Solid Rapid Prototyping Lab)

Studentische Führungen: Sa./So., 13 und 16 Uhr
Treffpunkt: Haus A (2. OG, vor Raum A 2.01)



»From Patterns to Structures. Hybrid Craft. Basketry between the Analog and the Digital.«, Semesterprojekt von Kenny G. Valdes, 2025/26, Foto: © Kenny G. Valdes

Kunsttherapie – Infotag

Am 11.7.2026 von 10 bis 13.30 Uhr können Interessierte im Rahmen einer Informationsveranstaltung mit kurzen Vorträgen und Erfahrungsberichten einen Einblick in das Studium und die kunsttherapeutische Arbeit mit verschiedenen Patient*innen erhalten. Fragen stellen und die Studiengangsleiter*innen Prof. Dr. Uwe Herrmann und Silke Hilgers sowie weitere Dozent*innen kennenlernen. Da die einzelnen Programmteile aufeinander aufbauen, würden wir uns freuen, wenn Interessierte zu Beginn der Veranstaltung erscheinen.

- Park-Klinik Weißensee, Schönstraße 80, Casino



Ein Kind malt einen Vulkan in der Kunsttherapie, Foto: © Uwe Herrmann

greenlab

Wie können regionale Materialien in Kreisläufen gedacht, Abfälle als Ressourcen genutzt und Produktionsprozesse dezentral organisiert werden? Unter dem Titel »RE:LOKAL - Kreisläufe schließen« stellt das greenlab mögliche Antworten vor: die Nutzung pflanzlicher Rohstoffe aus Feuchtgebieten, Anwendungen für bislang ungenutzte lokale Wolle sowie die Gestaltung mithilfe von Mikroorganismen.

- Haus D (1. OG, Voraula)

eLab

Das Labor für interaktive Technologien (eLab) ist eine experimentelle sowie fachgebietsübergreifende Forschungsplattform und ein Labor für Physical Prototyping. Gezeigt werden Arbeitsprozesse und -ergebnisse aus dem Sommersemester-Projekt »CraftingUX« (Produkt-Design).

- Haus D (EG)