

Auslandsaufenthalte

Wissenswertes zu Studium und Praktikum

18. Dezember 2024, 16:15 Uhr bis 19:30 Uhr

Aula der weißensee kunsthochschule berlin

- **16:15- 17:50 Uhr: Erfahrungsberichte aus Studium und Praktikum**
 - 16:20: Produkt-Design Japan, Kyoto University of the Arts + Praktikum
 - 16:40: Visuelle Kommunikation in Frankreich, Bordeaux, École des beaux Arts de Bordeaux
 - 17:00: Freie Kunst / Malerei in Frankreich, Paris, Beaux Arts de Paris
 - 17:20: Freie Kunst / Malerei in Österreich Wien, Akademie der bildenden Künste
 - 17:40: Visuelle Kommunikation in Belgien, Ghent, LUCA School of Arts
- **17:50- 19:30 Uhr: Alles über ERASMUS+ und Co**
Bewerbung, Partnerhochschulen, Sprache, Stipendienprogramme, Machbarkeit, Anrechnung von Studienleistungen, Einhaltung der Regelstudienzeit etc.



© Nozomi Horibe

Kontakt:
Leoni Adams
Leiterin Referat
Studienangelegenheiten
/International Office
Mail: international@kh-berlin.de
Tel: 030-47705-232
Sprechzeit: Do 13-15 Uhr

Brigitte ~~Dierker~~

Mail: studs@kh-berlin.de
Tel: 303-47705-246
Sprechzeit Di-Do 13-15 Uhr

Herzlichen Dank
an Nozomi Horibe
für die Grafik

Welche Erkenntnis soll am Ende der Veranstaltung stehen?

- Ein Auslandsstudium ist finanzierbar
- Die Organisation ist überschaubar
- Eine Auslandsaktivität muss das Studium nicht verlängern
- Ihre erbrachten Leistungen werden in der Regel angerechnet
- Kommunikation im Gastland ist eine Herausforderung aber kein Problem



Organisation

Frühzeitig mit der
Planung beginnen!



•Informationen einholen:

•International Office weißensee

•Stipendiendatenbanken

•www.daad.de

•Mobilitätserfahrene
Mitstudierende, Incomings

•Fachgebiet...

Organisation

Welche Art der
Mobilität?



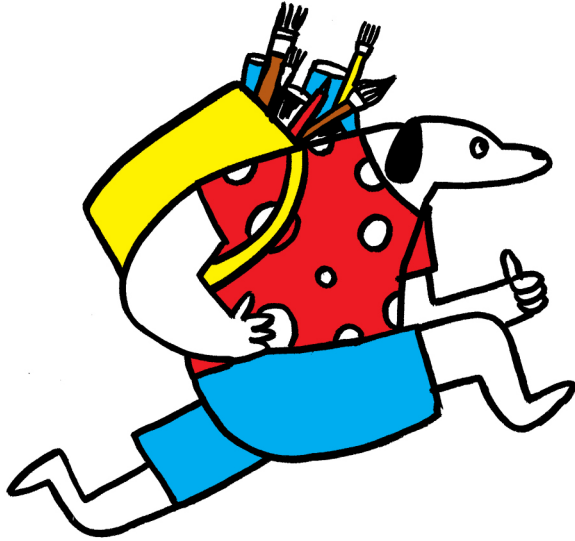
- Studienaufenthalt
- Praktikum
- Sprachkurs/ Fachkurs
- Abschlussarbeit
- Oder mehrere Aktivitäten

Organisation

Wann?

- BA/MA/Diplom
- Meisterschüler_in

Organisation



Was noch?

- Günstigsten Zeitpunkt finden
- Einhaltung der Regelstudienzeit
- Anrechnung von Studienleistungen
- Urlaubssemester
- Befreiung vom Semesterticket

Bewerbung Auslandsaufenthalt

.Antrag auf Auslandsstudium an der weißensee stellen:

.15.01.2025

.Nominierung durch International Office der weißensee (bei Partnerhochschulen), dann Bewerbung an der gewünschten Hochschule

.oder

.**Selbstständig** im Freien Austausch bei Nichtpartnerhochschulen

.**Selbstständig** bewerben bei Praktikastellen

.Die Formulare gibt es als ausfüllbare PDFs auf der Website der weißensee kunsthochschule.



Durchführung

Kommunikation im Gastland

Sprachkompetenz

- Anforderungen gasthochschulabhängig,
- in der Regel angemessene Kenntnisse des Englischen, mindestens Grundkenntnisse der Landessprache



Unterstützung

- Sprachtest online (ERASMUS+)
- Online-Sprachkurse (ERASMUS+)

Durchführung

Nach der Zusage

- Einschreibung
- Unterkunft finden
- Reise buchen
- Krankenversicherung
- Haftpflichtversicherung und Unfallversicherung bei Praktika
- Gegebenenfalls Visumangelegenheiten
- Gegebenenfalls Gesundheitschecks
- Gegebenenfalls Beurlaubung

Finanzierung

Welche Kosten entstehen

- durch die Wahl des Ziellandes
- durch die Wahl der Hochschule (Studiengebühren, wenn keine Hochschulpartnerschaft besteht)
- In Berlin während der Abwesenheit

Finanzierung

Finanzquellen

In der Regel handelt es sich um eine Mischfinanzierung

- Hochschulinterne Förderprogramme des DAAD
- Stipendienprogramme des DAAD
- Weitere Stipendien
- Auslands-Bafög
- Eigenmittel

Finanzierung

Hochschulinterne Förderprogramme des DAAD

Bewerbung über International
Office weißensee

• Voraussetzung Antrag auf
Auslandsaufenthalt und
Zusage der aufnehmenden
Organisation

• **Erasmus+**: Studienaufenthalt

• **Erasmus+**: Praktikum

• **Promos** : Studium, Praktikum,
Abschlussarbeit

ERASMUS +

.Wo? Mitgliedstaaten der Europäischen Union (EU)1:

Belgien/Bulgarien/Dänemark/Estland/Finnland/Frankreich/
Griechenland/Irland/Italien/Kroatien/Lettland/
Litauen/Luxemburg/Malta/Niederlande/Österreich/
Polen/Portugal/Rumänien/Schweden/Slowakei/
Slowenien/Spanien/Tschechische Republik/Ungarn/Zypern

.Programmländer außerhalb der EU:

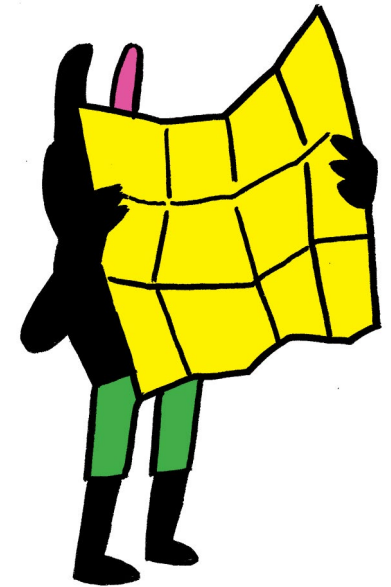
Republik Mazedonien/ Republik Serbien/
Island/Liechtenstein/Norwegen/Türkei

.Partnerländer außerhalb des ERASMUS-Raumes:

Weltweit: wenn die khb eine Projektförderung für die Mobilität mit Partnerländern erhalten hat und einen Erasmus-Kooperationsvertrag mit der gastgebenden Hochschule abgeschlossen hat. Achtung: es stehen nur 20% der Erasmusmittel für Aufenthalte in Partnerländern zur Verfügung.

.Wer? Alle regulär eingeschriebenen Studierenden

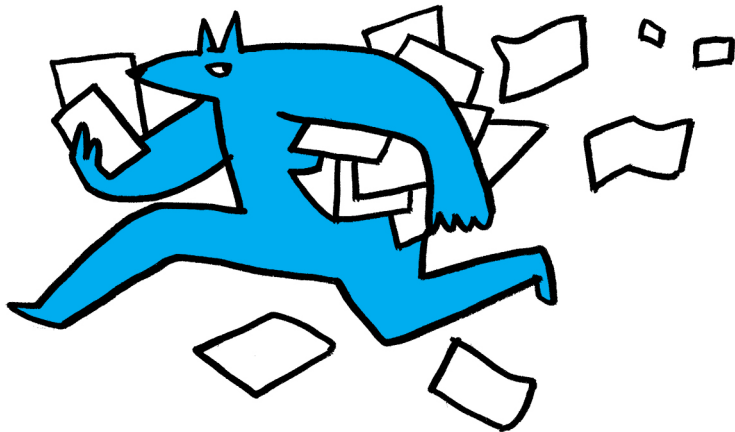
.Was? Monatliche Teilstipendien (Auszahlung in 2 Raten)



Erasmus+ Studium

Gesamtdauer: NEU:
mindestens 2 Monate (60 Tage)

Bewerbungsverfahren über das
International Office der
weißensee



Erasmus + Praktikum

Gesamtdauer:
mindestens 2 Monate (60 Tage)

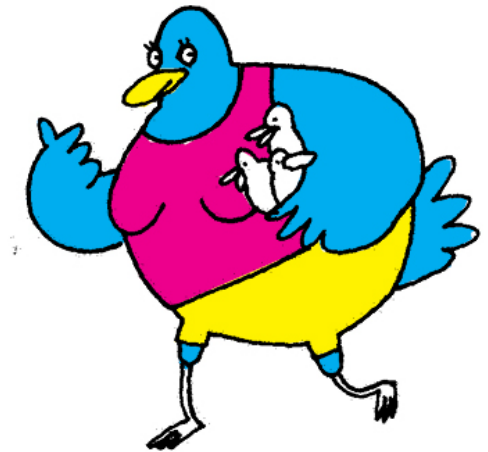
Anmeldung über das
International Office der
weißensee

Pflicht- und Freiwilligen- Praktika

in Programmländern auch
postgraduiert, aber nicht
zwischen BA und MA!

ERASMUS + Stipendienraten und Weitere Leistungen

- Förderraten pro Monat: Gruppe 1: 600,- EUR/
Gruppe 2: 540,- EUR / Gruppe 3: 540,-EUR
- Ab Call 2025: Fahrtkostenpauschale
 - nach Entfernung gestaffelter Reisekostenpauschalen zu. Die Höhe der Reisekosten richtet sich danach, ob Teilnehmende umweltfreundliche Verkehrsmittel nutzen oder nicht
- Praktikums-Top-Up pro Monat: 150,- EUR
- Social Top-Up pro Monat: 250,- EUR
 - Studierende mit chronischer Krankheit oder Behinderung (ab GdB 20)
 - Studierende mit Kindern
 - Erst-Akademiker_innen
 - Erwerbstätige Studierende (mindestens 450,- € max. 850,-€ Einkommen aus Tätigkeit, die für den Aufenthalt pausiert oder gekündigt werden muss)
- Link: [kh-berlin.de](https://www.kh-berlin.de)



Achtung: die Finanzmittel sind leider begrenzt!

PROMOS

Was?

Studium/Praktikum/Sprach- oder Fachkurs/ Abschlussarbeit

Monatliche Teilstipendien (350 € /450 €/550 €)

Bewerbungsverfahren über International Office weißensee khb

• **Deadline Mitte Dez / Mitte Juni**

Achtung: die PROMOS-Mittel sind auf keinen Fall auskömmlich!

Wo?

Förderbereich: in der Regel außerhalb von Erasmus

Wer?

In Deutschland regulär „degree-seeking“ eingeschriebene Studierende

•Nicht im Heimatland

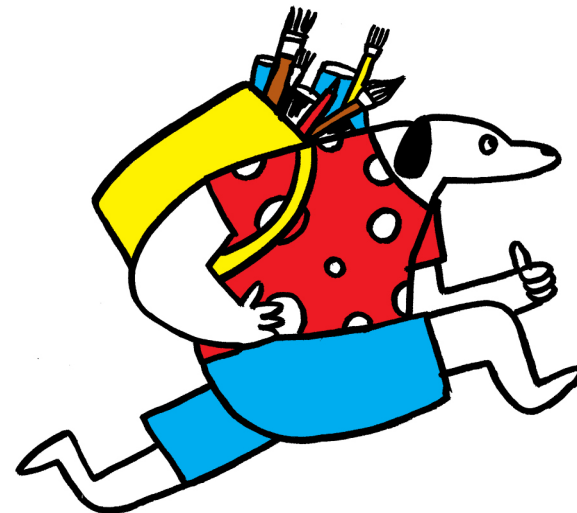
DAAD

Stipendienprogramme

- Eigenbewerbung/ mind. im 2./3. Fachsemester bei Bewerbungsschluss oder nach akademischem Abschluss
- Bewerbung ca. 1 Jahr vor Beginn der Mobilität
- Vollstipendium
- z.T. Zuschüsse zu Studiengebühren

•Jahresstipendium zur künstlerischen Weiterentwicklung (min. 7 Monate): [link](#)

•Kombiniertes Studien- und Praxissemester im Ausland: [link](#)



Weitere Stipendienprogramme

- [Fulbright \(USA\)](#)

Eigenbewerbung/bzw. über Hochschule

- [OFAJ / DFJW \(Frankreich\)](#)

- Parteinähe und konfessionelle Studienstiftungen

- Weitere Informationen auf den einschlägigen Websites

- Studienstiftung des Deutschen Volkes

- bzw. auch

- Link: [Förderungswerke](#)

- Ausschreibungshinweise auf weißensee Website

Bafög

Auslands-BAfög

Leistungen:

- Reisekostenpauschale
- landeskompatibler Unterhalt
- Krankenkassenzuschuss
- Gegebenenfalls einmalige Übernahme von Studiengebühren bis zu 5.600 €
- Anrechnungsfreiheit von 300 € bei Stipendienbezug
- Links: [Auslandsbafög](#)

Wichtig:

- Eine persönliche Beratung bei dem jeweils zuständigen Bafög-Amt ist anzuraten
- 6 Monate vorher beantragen
- Mindestens 12 Wochen Mobilität
- Absicherung einer lückenlosen Finanzierung / Beachten: Übergang zurück ins Inlands-Bafög

Bildungskredite

Nur im Ernstfall zu wählen

- Genaue Informationen einholen und mehrere Angebote vergleichen.
- Dabei hilft: CHE-Studienkredit-Test
- weißensee ist Mitglied bei der DAKA

Was leisten Bildungskredite?

- Ergänzungsfinanzierung
- Akzeptable Rückzahlungsmodalitäten

Auslandsaufenthalt – Allerhand zu Studium und Praktikum im Ausland

Vielen Dank für Ihre Aufmerksamkeit!
Wir freuen uns auf Ihre Fragen!

Kontakt:

•Leoni Adams: international@kh-berlin.de

Raum A1.13 Tel: 47705-232

•Brigitte Dierker: stud1@kh-berlin.de

Raum A1.10 Tel: 47705-246

